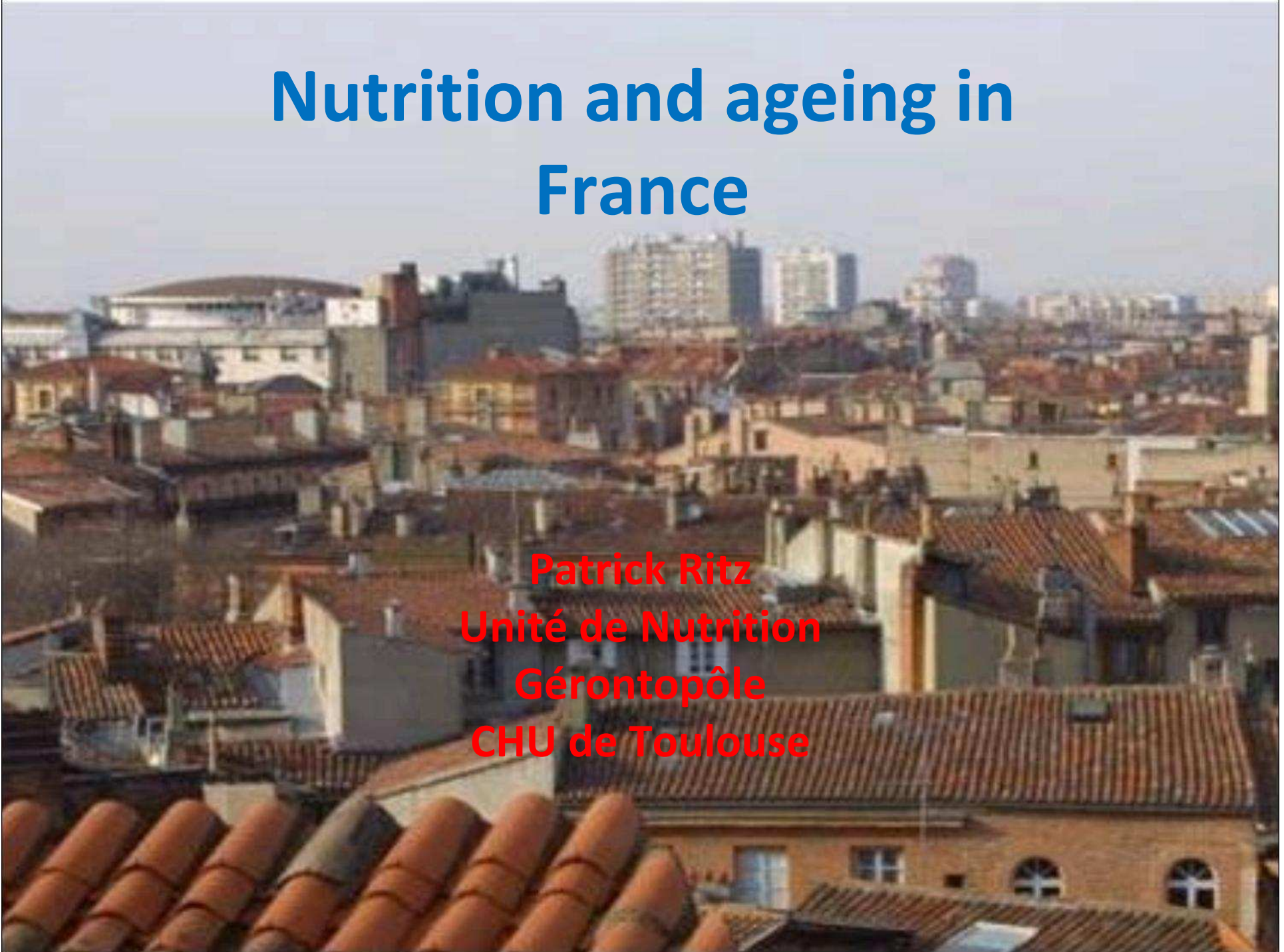


Nutrition and ageing in France

Patrick Ritz
Unité de Nutrition
Gérontopôle
CHU de Toulouse



- 25 % of the population > 55 yrs (16 m)
- Foreseen 40% in 20 yrs

« bien vieillir » successful ageing

- Aims: the slowing the aging process, the prevention of diseases and the improvement of QOL by promoting early behavioural changes
- Nutrition, physical and social activities
- 2003-2005 and 2005-2009

- Ministry of health and ministry of youth and sports
 - Promotion of PA from 50 onwards
 - healthy nutrition
- Ministry of Tourism
 - Social cohesion between generation
 - Improve cultural input from aged people



LONGVIE

Edition 2007

MOTS CLES :

**Biomarqueurs / Cognition / Epidémiologie / Facteurs de prédisposition /
Facteurs environnementaux / Pathologie / Prévention / Troubles
comportementaux / Vieillesse**

Malnutrition

- In hospitals
 - Diagnosis
 - Treatment
 - Change the procedures
 - Get the money for...
 - Education and training
 - Lack of knowledge « requirement and disease »
- Knowledge transfer to the outside world



Les missions du G erontop le de Toulouse

(Toulouse, 7 mars 2009)

PLAN D'ACTION N° 1

Permettre l'accès au diagnostic, à l'innovation et à la recherche thérapeutique pour les personnes âgées fragiles

- La Maladie d'Alzheimer
- Fragilité et sarcopénie

PLAN D'ACTION N° 2

Mettre en place d'un Institut du Vieillissement qui aura pour rôle de développer et valider des actions de promotion de la santé et de prévention:

Apports de l'Evidence Base Medicine à la Prévention du déclin cognitif et du passage à la Démence chez la personne âgée

Formation, Education, Enseignement

Etude GuidAge

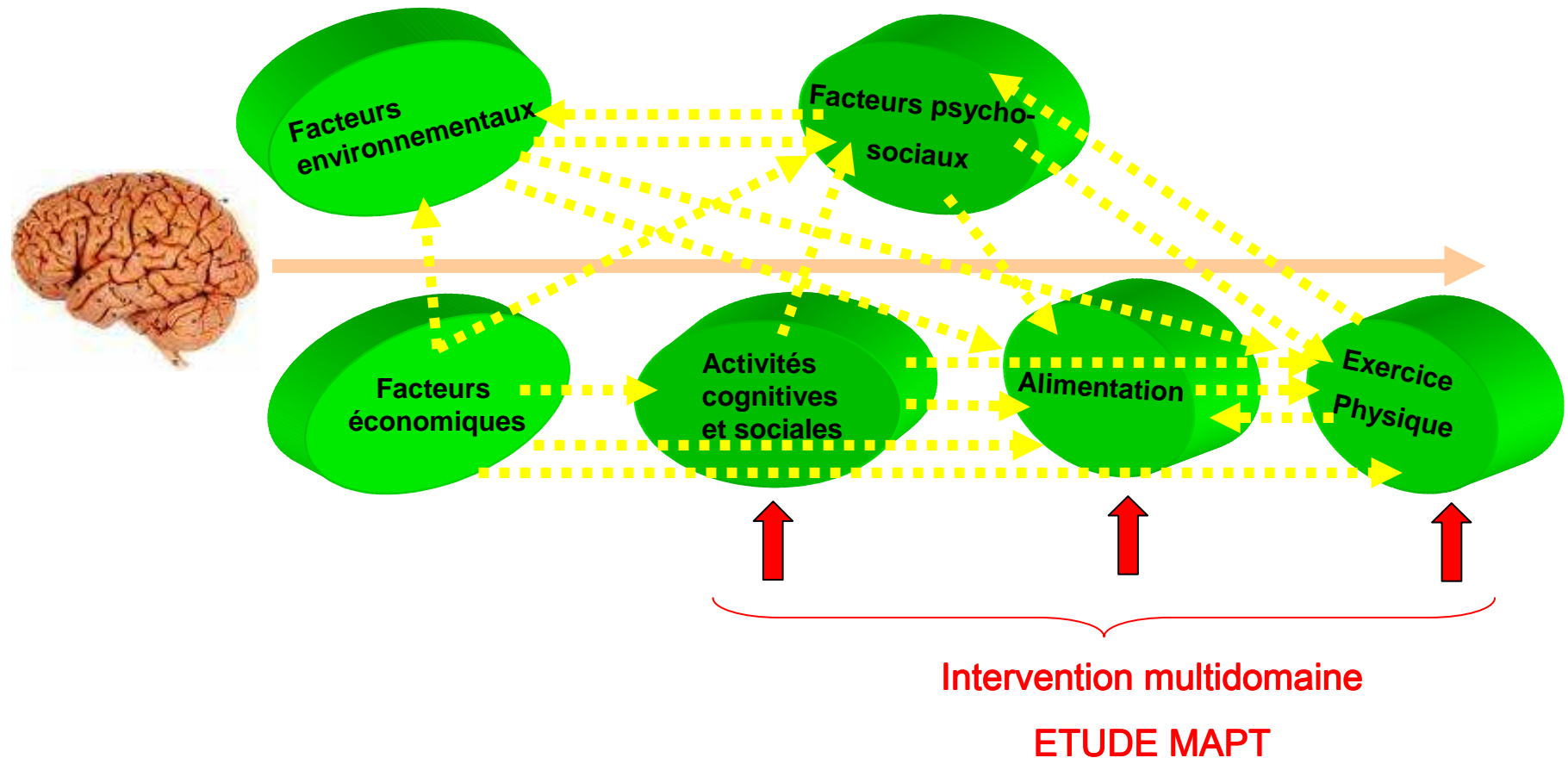
(Ginkgo biloba: Utilité sur l'Incidence de la Démence avec l'AGE)

- Étude de **prévention**, multicentrique, randomisée, comparative, en double-aveugle
 - 25 centres experts mémoire
 - 658 MG
- **Objectif principal** : évaluer l'efficacité de l'EGb 761® versus placebo sur **l'incidence et le délai d'apparition d'une démence de type Alzheimer** sur une période de 5 ans
- **Objectifs secondaires** :
Évaluer l'efficacité de l'EGb 761® versus placebo
 - Sur le déclin cognitif (évolution des scores des échelles cognitives)
 - Sur le déclin fonctionnel
 - Sur la dégénérescence maculaire liée à l'âge (DMLA)
 - Sur les troubles de l'équilibre et de la sarcopénie

Évaluer la sécurité et tolérance de l'EGb 761®

Coordonateur : Pr B Vellas Promoteur : Ipsen

L'intervention multidomaine : une nouvelle piste pour la prévention



PLAN D'ACTION N° 3

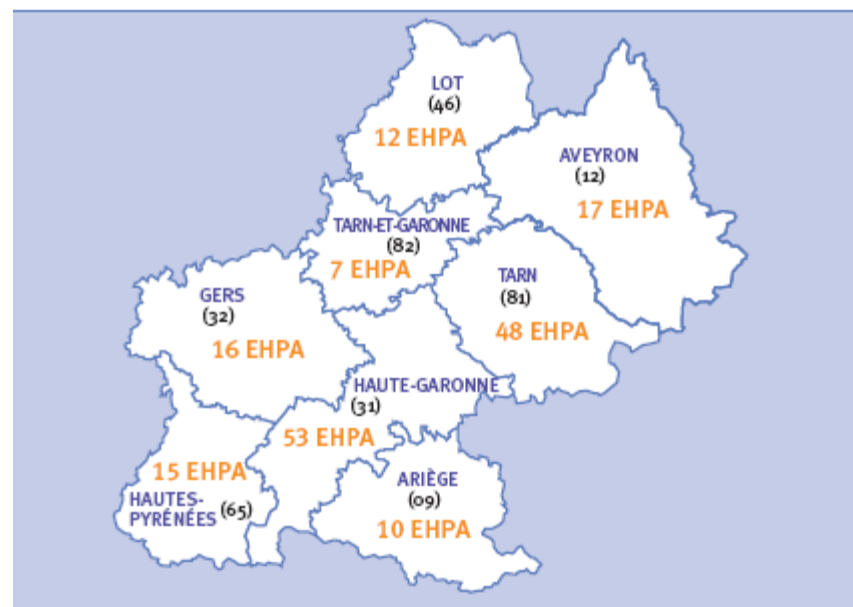
Mettre le Gérontopôle au service de la filière gériatrique :
Développer la recherche clinique pour les personnes âgées dépendantes

Le Gérontopôle au service de la filière gériatrique

□ Identification des problèmes spécifiques liés à la prise en charge des personnes âgées en EHPAD

En France, plus de 600 000 personnes vivent en Établissement d'Hébergement pour Personnes Agées (EHPA). Cette population fragile relève d'une prise en charge spécifique. Très peu de travaux de recherche clinique ont à ce jour été menés en France dans ces institutions. Actuellement peu de données scientifiques issues de la recherche clinique permettent de préciser l'intérêt de chaque stratégie de prise en charge.

Le Gérontopôle de Toulouse a organisé la mise en place d'un réseau de recherche clinique en EHPA afin de pouvoir développer des projets de recherche clinique, notamment chez les personnes âgées dépendantes. Ce réseau a été constitué avec le soutien de l'Observatoire Régional de la Santé en Midi-Pyrénées (ORSMIP). Il regroupe actuellement 240 établissements : 178 dans la région Midi-Pyrénées et 62 établissements hors Midi-Pyrénées (Figures 3 et 4). La première étape de ce réseau a été de mener une enquête permettant d'identifier les problématiques de soins et d'orienter les axes recherche à développer en priorité au sein de ces établissements (cf. chapitre III point 2).



REHPA : 240 établissements